

Aoralscan 3 **SANS FIL**

Scanner intra-oral

Numérisez sans limites



SANS FIL SANS EFFORT ILLIMITÉ



Passez au sans fil

Fournit une expérience plus confortable pour le dentiste et le patient sans contraintes à partir d'une configuration câblée.



Rapide et stable

La technologie Wi-Fi 6 intégrée permet une expérience de numérisation transparente avec une transmission de données rapide et stable.



Autonomie longue durée de la batterie

Jusqu'à **2 heures** de balayage continu pour chaque charge, avec **3 piles** incluses. Profitez d'une numérisation fluide et d'un flux de travail fluide avec une longue durée de vie de la batterie.

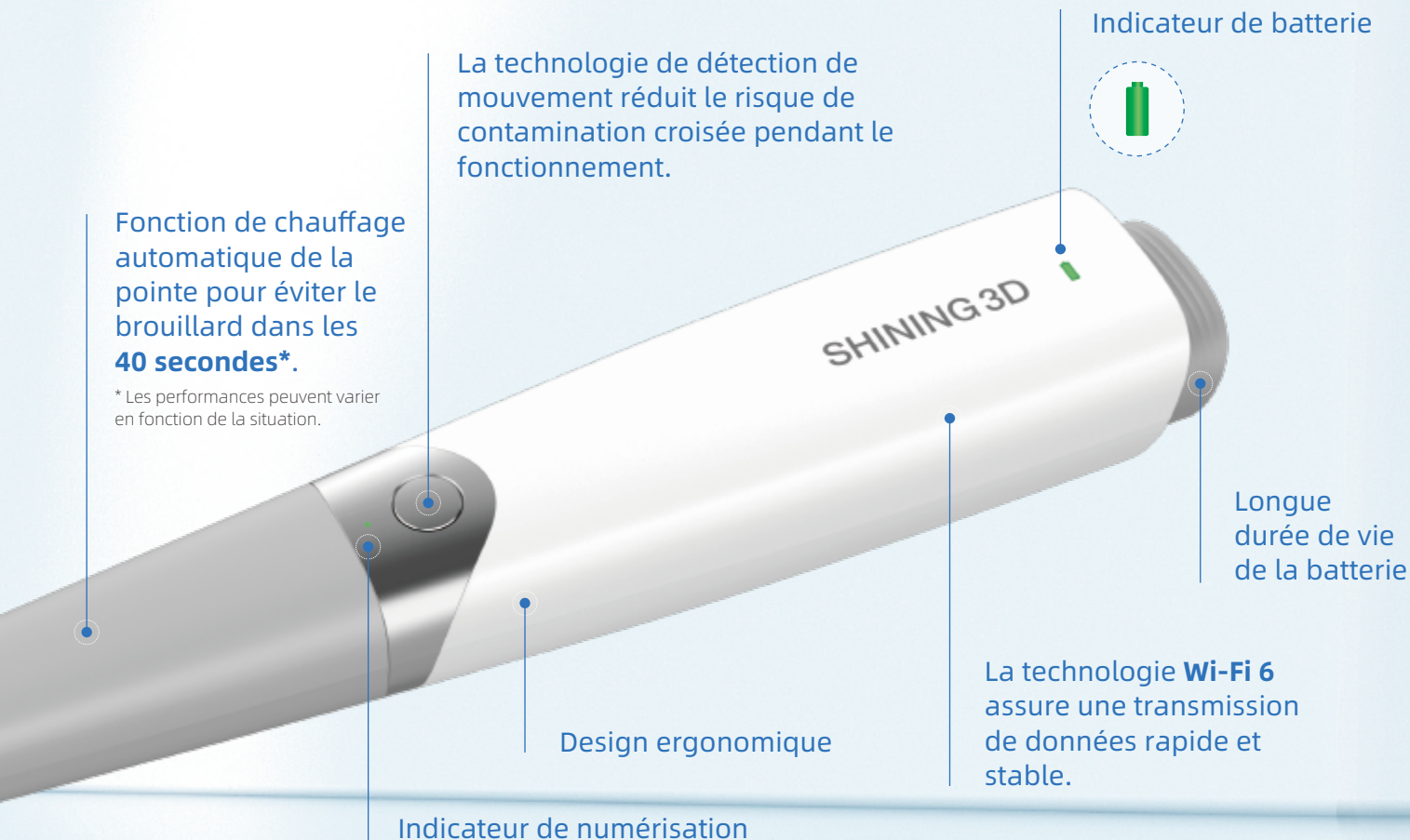


Fonctions logicielles de niveau supérieur

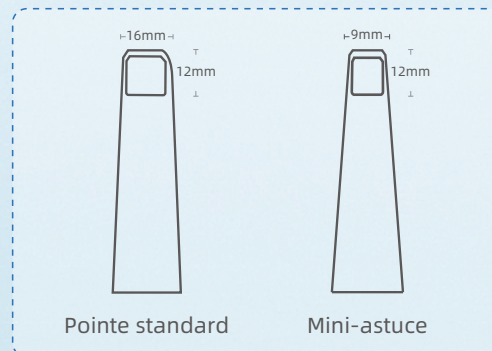
Vitesse de post-traitement des données plus rapide.
Fonctions auto-développées et adaptées aux cliniques, y compris la simulation orthodontique, le créateur de modèle, la conception temporaire, la conception de plateau de liaison indirecte, le rapport de santé bucco-dentaire et le suivi des données.

Autoclavable
100 fois.





Embouts à double taille Adulte et pédiatrique



AORALSCAN 3 SANS FIL

- Aucune contrainte de câbles. Profitez de la liberté de la numérisation sans fil.
- Équipé de la dernière technologie Wi-Fi 6, l'Aoralscan 3 Wireless vous offre la même expérience de numérisation rapide qu'une connexion filaire sans décalage.
- Aoralscan 3 Wireless fournit une sortie de numérisation fiable, cohérente et précise.

SANS FIL

DURÉE DE VIE DE LA BATTERIE LONGUE DURÉE

Chaque scanner est équipé de **3 batteries** et d'un hub de charge pour une numérisation continue.

2
hours

2 heures de balayage continu.

10
days

10 jours en mode veille.

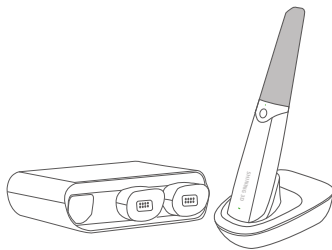
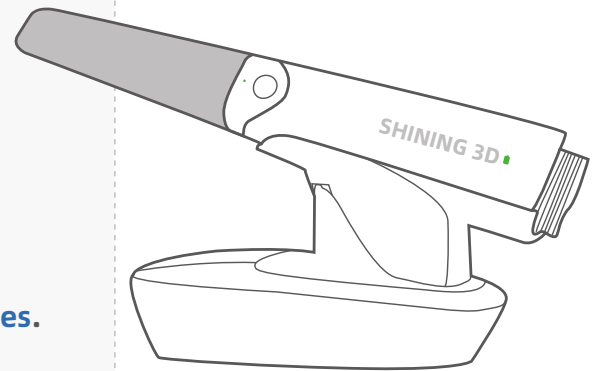
2
min

Temps de numérisation d'un cas : **2min***
(Maxillaire + mandibulaire + occlusion)

* Les performances peuvent varier en fonction de la situation.

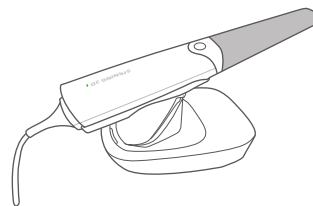
60
cases

1 charge peut être utilisée pour jusqu'à **60 cases**.



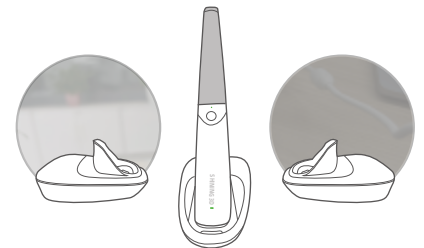
Socle de chargement

Une fois la numérisation terminée, vous pouvez remettre l'Aoralscan 3 Wireless sur le socle pour le recharger.



Connexion filaire

L'option de numérisation filaire est également incluse.



Adaptable multi-berceaux

Le scanner peut s'adapter à plusieurs berceaux. Prenez l'appareil et basculez entre plusieurs chaises.





PUISSANTE ASSISTANCE

Numérisation d'AI

Identifie et filtre automatiquement les données diverses, ce qui se traduit par un processus d'analyse plus rapide et plus soigné.



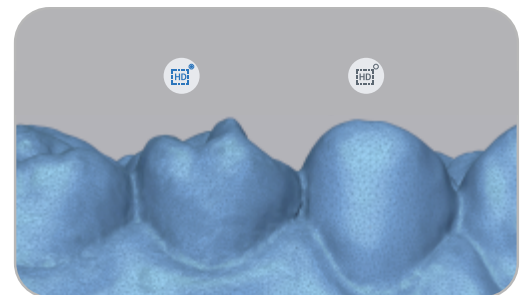
Détection de mouvement

Numérise avec un contact minimal avec l'ordinateur, garantissant une expérience de numérisation sûre et efficace.

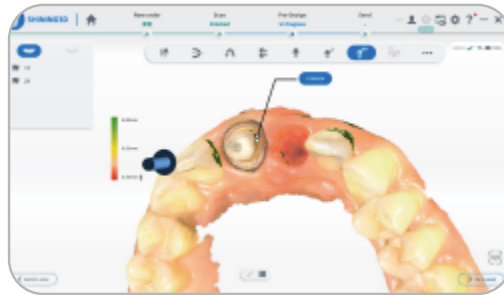


Numérisation raffinée

Affine la zone de restauration pour aider à obtenir des données de marge claires et des données de surface plus détaillées.



À LA NUMÉRISATION



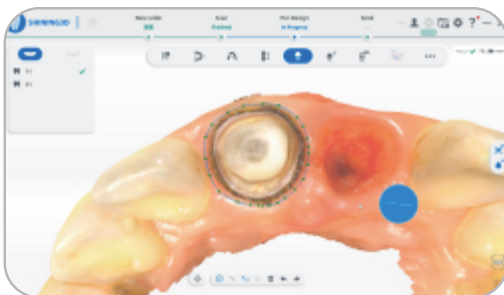
Vérification de contre-dépouille

Pendant le processus de numérisation, la valeur de contre-dépouille peut être affichée pour un jugement facile par le dentiste.



Vérification de la morsure

Assure une relation occlusale précise pour les applications ultérieures.



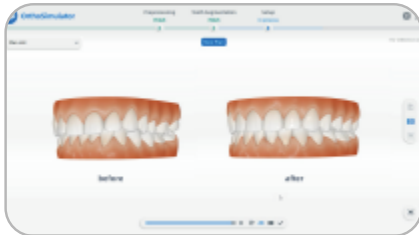
Extraction automatique de la ligne de marge

Permet une identification rapide des lignes de marge, ce qui facilite la communication entre le dentiste et le prothésiste.

FONCTIONS LOGICIELLES DE NIVEAU SUPÉRIEUR

Ortho-simulation

L'ensemble du processus de traitement peut être simulé et le patient pourra voir à l'avance l'effet post-traitement, extrêmement efficace pour le processus de consultation.



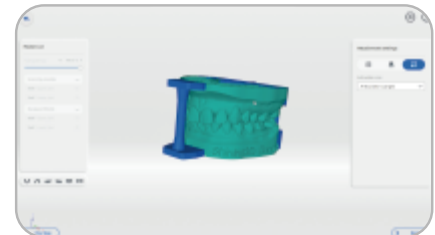
Rapport sur la santé bucco-dentaire

Démontre visuellement l'état de santé bucco-dentaire complet des patients, améliorant considérablement l'efficacité de la communication dentiste-patient.



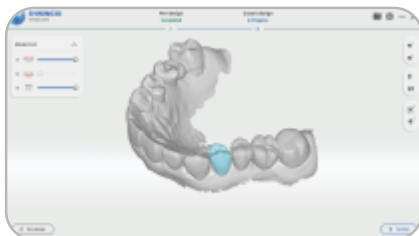
Créateur de modèle

Les modèles orthodontiques ou de restauration peuvent être facilement conçus pour suivre le processus d'impression.



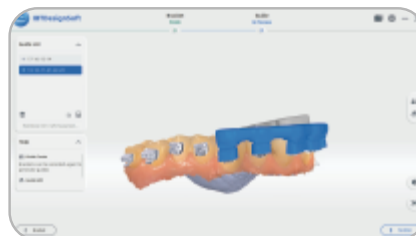
Conception temporaire

Les couronnes provisoires peuvent être conçues et imprimées au cabinet, ce qui réduit le temps d'attente du patient.



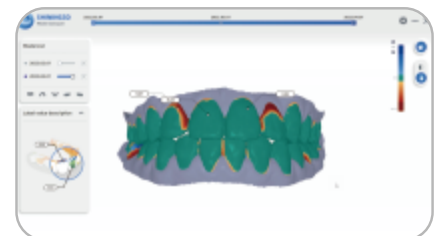
Conception IBT

Conçoit un plateau de collage indirect, qui peut être directement imprimé en 3D pour aider les orthodontistes à fixer les brackets plus rapidement et avec plus de précision.



Suivi des données

Aide les patients à comprendre les changements bucco-dentaires et améliore l'efficacité de la communication dentiste-patient en suivant les données des patients.



NUAGE DENTAIRE 3D BRILLANT

Collaboration optimale dentiste-technicien

Standard et Illimité - Collaboration transparente entre les dentistes et les techniciens

Shining 3D Dental Cloud permet le transfert de données et la communication entre les cliniques dentaires et les laboratoires.



Tableau de bord

Centre de gestion des données visuelles pour aider la gestion institutionnelle.



Évaluation des données

Rationalise le processus de confirmation des données numérisées entre les dentistes et les techniciens.



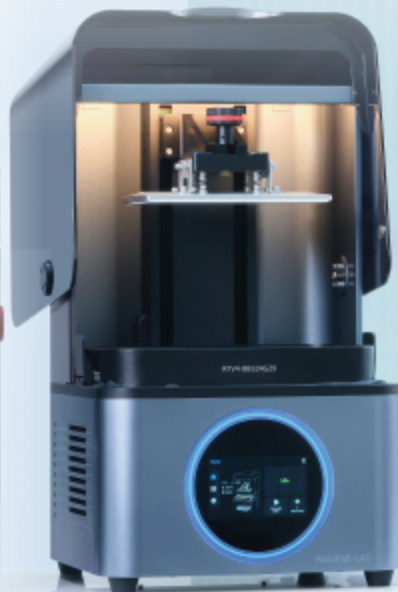
Gestion des patients

Outil pratique pour vérifier les antécédents médicaux des patients à tout moment.



Gestion de l'imprimante

Surveille et gère les imprimantes en temps réel pour améliorer l'efficacité de la production.



Spécifications techniques

Aoralscan 3 sans fil

Champ de numérisation	Pointe standard du scanner : 16 mm x 12 mm x 22 mm Pointe du mini scanner : 12 mm x 9 mm x 22 mm
Profondeur de balayage	-2mm à 20 mm de la surface de sortie de la pointe
Stérilisation des pointes de numérisation	Autoclave 100 fois 121°C 102,9kPa 30 min 134 °C 205,8 kPa 4 minutes
Chauffage de pointe de balayage	Chauffage instantané 40s ng (anti-buée)
Principe de numérisation	Numérisation sans contact avec la lumière structurée
Technologie sans fil	Wi-Fi 6 (802.11 a/n/ac/ax)
Portée sans fil efficace	Même pièce, jusqu'à 5m
Vie de la batterie	2 heures de balayage continu. 10 jours en mode veille
Dimensions (L*H*P)	270(L)x50(W)x40(H)mm(include 5 battery, tip)
Poids total	330 ± 20 g (batterie, pointe incluses)
Sortir	STL, OBJ, PLY
Connecteur	USB 3.0
Entrée de puissance	12VDC/3A

Configuration PC recommandée

CPU	Intel® Core™ i7-11700H / Intel® Core™ i7-10700F Minimum : Intel® Core™ i7-8700F / Recommandé : Intel® Core™ i7-11800H
Mémoire	Minimum : 16 Go / Recommandé : 32 Go
Disque dur	Minimum : SSD 256 Go / Recommandé : SSD 2 To
Carte graphique (GPU)	NVIDIA RTX 2060/2070/3060/3070/3080
Système opérateur	Windows 10/11 Professionnel (64 bits)
Résolution d'affichage	1920 * 1080, 60 Hz ou supérieur
Ports d'E/S	Plus de 2 ports USB 3.0 de type A (ou supérieur)



sales@shining3d.com
www.shining3ddental.com